

**ESTUDIO ECOCARTOGRÁFICO DE LAS ISLAS DE FUERTEVENTURA Y  
LOBOS  
MINISTERIO MEDIO AMBIENTE - DIRECCIÓN GRAL. DE COSTAS**

<b>x=</b>	574709
<b>y=</b>	3121718
<b>z=</b>	-30,00

<b>Muestra</b>	1350_00
<b>Provincia</b>	LAS PALMAS

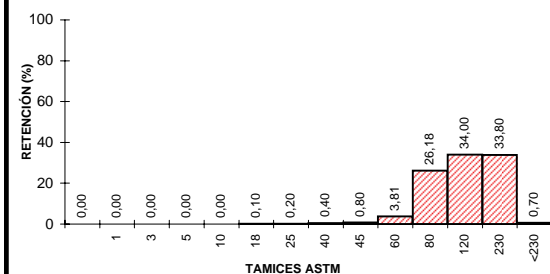
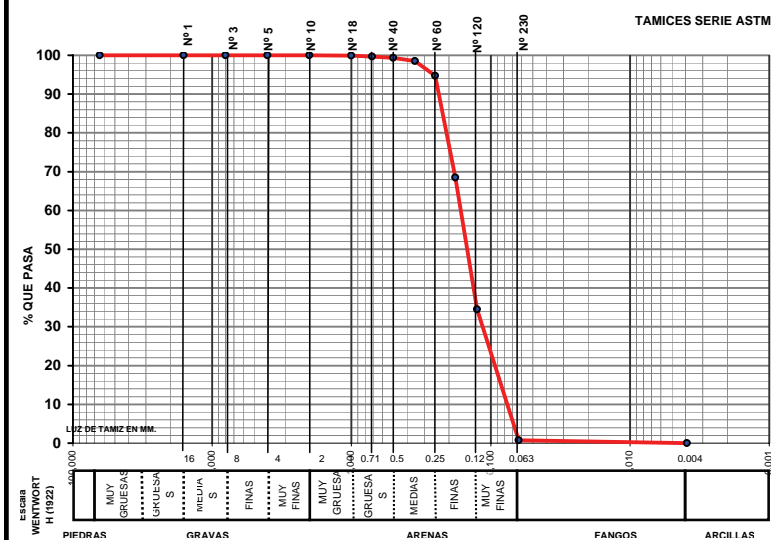
<b>Mediana:</b>	Arenas Finas
<b>Moda:</b>	Arenas Finas
<b>Tm (mm):</b>	0,151
<b>D<sub>50</sub>(mm):</b>	<b>0,15</b>

D5(mm):	0,257
D16 (mm):	0,219
D25(mm):	0,195
<b>D<sub>50</sub>(mm):</b>	<b>0,15</b>
D75(mm):	0,10
D84 (mm):	0,086
D95(mm):	6,87E-02

D5 (phi):	1,96
D16 (phi):	2,19
D25 (phi):	2,36
D50 (phi):	2,76
D75 (phi):	3,28
D84 (phi):	3,54
D95 (phi):	3,86

Tm (phi):	2,730
C <sub>s</sub> (tn/m <sup>3</sup> )	
% finos:	0,700
QD	0,461
IGSD	0,625
Kg	0,846
Ski	0,159

CATEGORIA	%
GRAVAS (> 2 mm)	0,00
ARENA (2-0,063 mm)	99,30
LUTITAS (< 0,063 mm)	0,70



## UTE MAXORATA



## LABORATORIO DE ANÁLISIS

### INFORME DE ENSAYO

**Nº de Registro**      **FU1350\_00**

Ecología y arqueología marina del estudio  
ecocartográfico de las islas de  
Fuerteventura y Lobos.

#### DATOS DE LA MUESTRA

**Tipo de muestra:** Sedimentos.  
**Muestreo:** HIDTMA ECOMAR, S.L.  
**Identificación:** 1350 00

#### RESULTADOS

Parámetro	Resultado	Método
Cadmio total	<0.05 mg/kg	EPA 7131A
Cobre total	<0.05 mg/kg	EPA 7210
Plomo total	<0.05 mg/kg	EPA 7420
Níquel	<0.05 mg/kg	EPA 7520
Mercurio total	<3 mg/kg	EPA 7471A
Materia orgánica	0.95 %	Oxidación con dicromato
Potencial REDOX	268 mV	Electrometría
Hidrocarburos totales	<0.1 mg/l	Espectroscopía IR EPA 418
Coliformes totales	0 ufc/g	Filtración en membrana y cultivo a 44°, recuento de colinas. St. Meth. 9222 D y 9230 C
Coliformes fecales	0 ufc/g	
Estreptococos fecales	0 ufc/g	Filtración en membrana y cultivo a 37°, recuento de colinas. St. Meth. 9222 D y 9230 C

#### Observaciones:

  
Fdo.: Gilberto Diosdado Doñate  
Director Técnico

Antigua, a 16 de noviembre de 2005